

Margot

Maxime

# 2<sup>es</sup> Assises Nationales de la Petite Enfance



5 et 6 novembre 2009  
à l'usine - plaine-saint-denis

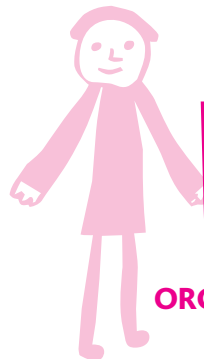
Thibaut

Co-organisées par

sous le haut patronage de

avec le soutien de





Réseau

# Petite Enfance

ORGANISATEUR DES ASSISES DE LA PETITE ENFANCE

## → La vocation du réseau

Le Réseau Petite Enfance, créé en avril 2005, fédère les professionnels de la petite enfance au sein d'une communauté professionnelle qui mutualise les connaissances grâce à une plateforme d'échanges en ligne :

[www.reseau-petiteenfance.net](http://www.reseau-petiteenfance.net)

## → Ses missions

C'est un outil indispensable de dialogue et de décloisonnement dans la pratique quotidienne de chacun qui permet de :

- faire connaître, repérer et mutualiser l'échange de savoir-faire, les actions innovantes,
- échanger des réflexions, des études et documents de travail
- partager des expériences et instaurer une démarche de travail collaboratif

## → Thématiques abordées

Modèle de contrat de travail assistante maternelle, référentiel procédure d'agrément, guide pratique petite enfance, schéma départemental petite enfance

## → Cibles

**Conseils généraux, Villes, EPCI, Ministère**

Les utilisateurs du réseau sont entre autres :

- Médecin Chef de service de PMI
- Directrice d'Établissement d'Accueil des Jeunes Enfants (crèche, halte-garderie, relais)
- Coordinatrice petite enfance/Responsable du service petite enfance
- Puéricultrice, infirmière, éducatrice de jeunes enfants

## → Des journées d'échanges répondant aux attentes des professionnels

### Rencontres Techniques 2009

- La prévention de l'obésité dans les structures d'accueil  
3 février 2009
- Modes de garde innovants, quels enjeux ?  
19 juin 2009
- Repenser le métier d'assistante maternelle  
29 septembre 2009

## → Le réseau en quelques chiffres

Plus de **1600** utilisateurs représentant **400** collectivités territoriales.

### Contact

**Tricia DARTRON**

Animatrice du Réseau Petite Enfance

Tél. : 01.45.15.09.84

[t.dartron@idealconnaissances.com](mailto:t.dartron@idealconnaissances.com)



RÉSEAU  
PETITE ENFANCE



[www.reseau-petite-enfance.net](http://www.reseau-petite-enfance.net)

## 2<sup>es</sup> Assises Nationales de la Petite Enfance

# édito



**Nadine MORANO** a annoncé en avril dernier la création de 200 000 offres de garde supplémentaire. Cette annonce entraîne de nombreuses questions aussi bien sur le coût que sur la qualité de ces créations, qui réjaillissent sur l'ensemble des services de la petite enfance. L'école maternelle est également traversée par de nombreux questionnements. Le Réseau Petite Enfance d'IDEAL Connaissances rassemble plus de 1 600 professionnels de la petite enfance travaillant dans les collectivités.

Aujourd'hui, ces professionnels s'interrogent et ont émis le souhait d'un rassemblement national plus particulièrement sur la qualité de l'accueil des enfants de moins de 6 ans. Afin de répondre à cette demande, le Réseau Petite Enfance, en association avec IDEAL Connaissances et Réseau IDEAL, organise, les 5 et 6 novembre prochain à l'Usine (Plaine-Saint-Denis-93), la deuxième édition des Assises Nationales de la Petite Enfance.

Cet événement devrait réunir plus de 400 professionnels de la petite enfance venus échanger sur les différentes thématiques de leur métier.

Bienvenue aux 2<sup>es</sup> Assises Nationales de la Petite Enfance !

en partenariat avec



avec le soutien de la presse





# Jeudi 5 Prog

**8h45** Accueil des participants - Café d'accueil

**9h15** Introduction - Florence LIANOS, Sous-directrice des âges de la vie, DGAS

**9h45** **Conférence plénière 1**

## Accueil des jeunes enfants : quelle qualité au regard de l'équité ?

Animée par : Catherine FLEURIER, Chargée des Etablissements de la Petite Enfance, Conseil général de la Nièvre

- **La qualité à travers les comparaisons internationales**

Sylvie RAYNA (INRP-Université Paris 13), membre de l'équipe d'experts pour l'OCDE

- **Vers une approche européenne de la petite enfance**

Marie-Nicole RUBIO, Directrice de l'Association "Le Furet", coéditrice d'Enfants d'Europe

- **Professionnalisation dans un contexte de diversité, une approche européenne**

Jan PEETERS (VJBK), Co-fondateur du réseau européen DECET

**11h30** Pause sur le salon

**12h00** Cocktail déjeunatoire

**13h30** **1<sup>re</sup> session d'ateliers 1&2**



## La qualité de l'offre éducative : la qualité par le jeu

- **Jeu et sécurité, conditions règlementaires de la créativité des enfants et des adultes**

Anne-Marie BORNE, Puéricultrice, Conseil général de l'Hérault

- **Projet éducatif et qualité de l'accueil**

Joëlle DELEPIERRE, Directrice de la crèche collective Villa Sainte-Croix, Ville de Paris

- **Equipes éducatives des crèches genevoises : pratiques et accompagnement**

Francine KOCH, Coordinatrice pédagogique, Délégation à la petite enfance, Ville de Genève



## Diversifier l'offre pour un accueil de qualité

Animée par : Frédéric OHYANONDO, Chef du service des crèches départementales, Conseil général de la Seine-Saint-Denis

- **Identité et fonction des jardins d'enfants : le cas parisien**

Marie-José BOUDAL, Coordinatrice des jardins d'enfants

- **Innover pour s'adapter aux réalités locales et aux besoins des familles**

Marie-Josée DAGUIN, Administrateur de l'Union nationale ADMR et Présidente de la Fédération ADMR des Hautes-Pyrénées

- **Les accueils "passerelles" : pour une meilleure intégration des enfants en difficulté**

Un représentant de la ville de Boulogne-Billancourt



# novembre

## RAMME



### 15h00 2<sup>e</sup> session d'ateliers 3&4



## Co-éducation : quelle continuité entre les professionnels et les familles dans le projet éducatif ?

Animé par : Henriette SCHEU, Psychologue et formatrice, Le Furet

- **Co-éduquer: quelle signification au regard de la qualité ?**  
Catherine BOUVE, Responsable service Petite Enfance, Ville de Fontenay-sous-Bois
- **Les relations parents-professionnels : quelles conditions pour davantage de qualité ?**  
Marie-Laure BONABESSE, Coordinatrice du CEPP (fédération de l'ACEPP Isère et Savoie) et Formatrice à l'IFTS d'Echirolles pour les éducateurs de jeunes enfants
- **Modalités et outils de collaboration avec les parents à la crèche et à l'école maternelle**  
Tonina MASTIO, Coordinatrice pédagogique, Ville de PISTOIA (Italie)



## Comment engager une démarche qualité "environnementale" dans les crèches ?

Animé par : Didier BERGERET, Directeur du développement durable et des achats du Groupe SOS et expert auprès de l'association Crescendo

- **Comment devenir une "éco-crèche" ? Quelle valeur ajoutée pour les enfants, les familles et le personnel ?**  
Claire ESCRIVA, Directrice de l'association Atelier Méditerranée de l'Environnement, Lauréate du prix Terre de Femmes, créatrice du Label "éco-crèche"
- **Une politique environnementale en direction des crèches, l'exemple de la Ville de Rennes**  
Yannick MALESANE, Maire adjoint délégué à la Petite Enfance, Ville de Nantes et Blandine CHARPIN, Directrice de crèche, Ville de Nantes
- **Crescendo, une démarche pilote au service du développement durable**  
Didier BERGERET, Directeur du développement durable et des achats du Groupe SOS et expert auprès de l'association Crescendo

**17h15** Allocution de Claude BARTOLONE, Président du Conseil général de Seine-Saint-Denis

**17h30** Fin de la première journée





# vendredi prog

**8h30** Accueil des participants - Café d'accueil

## **9h00** Conférence plénière 2

### **La qualité au sein de l'Europe : outils et dispositifs**

Animée par : Christine SCHUHL, Rédactrice en chef des Métiers de la petite enfance, formatrice et éducatrice de jeunes enfants

- **Une pratique participative d'amélioration de la qualité éducative en Italie**  
Tullia MUSATTI, Directeur de recherche ISTC-CNR, Rome
- **L'accompagnement de référentiels des lieux d'accueil en communauté française de Belgique, une condition démocratique pour transformer les pratiques**  
Florence PIRARD, Conseillère pédagogique, ONE, Bruxelles
- **La question du genre dans l'éducation de la petite enfance suédoise : dispositifs et pratiques**  
Emilie STENDHAL, Journaliste petite enfance (Suède)

**10h30** Pause sur le salon

## **11h00** 3<sup>e</sup> session d'ateliers 5&6



### **Le curriculum : participer à la définition des objectifs et des valeurs pour des projets éducatifs de qualité**

Animé par : Catherine BOUVE, Responsable service petite enfance, Ville de Fontenay-sous-Bois

- **Une démarche curriculaire en région Paca**  
Pierre MOISSET, Sociologue
- **L'accueil de l'enfant et sa famille au cœur d'une réflexion collective**  
Bernadette PEREZ, Responsable petite enfance, Ville de Martigues
- **A la rencontre d'un processus curriculaire**  
Stéphanie DUPRÉ, EJE, crèche familiale, Ville de Fontenay-sous-Bois  
et Marianne DAMIANI-ALBOULKEIR, Responsable halte garderie, Ville de Fontenay-sous-Bois



### **Qualité de l'accueil de la diversité**

Animé par : Marianne JACQUEMIN, Responsable de la Maison d'Accueil Multiservices Intergénérationnelle de Toulon (MAMI)

- **Echange de services intergénérationnels : une idée innovante au service de l'insertion et du lien social**  
Marianne JACQUEMIN, Responsable de la Maison d'Accueil Multiservice Intergénérationnelle de Toulon (MAMI)



# 6 novembre

## RAMME



### Atelier 6 (suite)

- **La lecture en PMI, une activité pour favoriser l'accès aux livres et prévenir l'illettrisme**

Frédéric BOYER, lecteur, Association "L.I.R.E à Paris"

- **L'accueil et l'accompagnement de familles en difficulté au cœur d'un projet associatif : exemples et réponses concrètes**

Hélène DUCLOS, Directrice petite enfance, association Crescendo

- **La diversité dans le projet éducatif départemental : le choix de l'intégration**

Stéphanie GARREAU, Adjointe au chef du service des crèches départementales, Direction de l'enfance et de la famille, Conseil général de la Seine-Saint-Denis

12h30 Déjeuner

### 14h00 Conférence plénière 3

#### Les nouvelles formes de gouvernance : quelle place pour chacun ?

Animée par : Laurent FRAISSE, Membre du Laboratoire Interdisciplinaire pour la Sociologie Economique (LISE/CNAM-CNRS)

- **Gouvernance et pilotage associatif dans la petite enfance**

Dr Christine ATTALI-MAROT, Présidente commission petite enfance, UNIOSS

- **Interactions entre acteurs publics et associatifs dans la gouvernance de la petite enfance**

Vincent LHUILLIER, Socio-économiste, université de Nancy\*

- **La coordination de l'offre de garde au service du développement du territoire**

Ronan CESBRON, chargé de mission services à la personne, Pays de Gâtine  
et Evelyne TISSEUIL, coordinatrice territoriale, CAF des Deux-Sèvres

16h00 Fin des assises



# Renseignements pratiques

## ACCES

### PAR LA ROUTE

- **A1 vers Lille** : sortie n° 2 Saint-Denis centre - Saint-Denis La Plaine - Stade de France.
- **A1 vers Paris** : Sortie Saint-Denis centre - Stade de France.
- **A86 vers Cergy-Pontoise** :  
Sortie 8b Saint-Denis centre - Paris Porte de la Chapelle.
- **A 86 vers Bobigny** : Sortie 9 Saint-Denis La Plaine - Stade de France.

### EN TRANSPORTS EN COMMUN

- **Métro ligne 13** : Arrêt Porte de Paris - Sortie n°1 La Plaine - Stade de France - à 300 m.
- **RER B** : Gare de La Plaine Stade de France - puis à 800 m à pied (contourner le Stade de France par l'esplanade) ou bus 153 - direction Stains - Moulin Neuf - Arrêt Pont du Canal.
- **RER D** : Gare de Saint-Denis La Plaine - puis à 800 m à pied (Av. F. Mitterrand puis av. du Président Wilson à gauche).
- **Bus 153** : (Porte de la Chapelle/Stains - Moulin Neuf) : arrêt Pont du Canal (à 50 m de L'Usine).

### TAXIS

- **Taxis bleus** : 08 91 70 10 10
- **Taxis G7** : 01 47 39 47 39



## L'USINE - Fabrique d'événements

379, avenue du Président Wilson - 93210 La Plaine Saint-Denis  
[www.usine-evenements.com](http://www.usine-evenements.com) - [info@usine-evenements.com](mailto:info@usine-evenements.com)  
Tél. : 01 55 87 55 25 - Fax : 01 55 87 55 57

## RENSEIGNEMENTS ET INSCRIPTIONS :

Retrouver le programme actualisé ainsi que les inscriptions en ligne sur le site internet de la manifestation : [www.assises-petite-enfance.com](http://www.assises-petite-enfance.com)

### INFOS INSCRIPTIONS

Christiane DUDEK

[c.dudek@idealconnaissances.com](mailto:c.dudek@idealconnaissances.com)

### INFOS PROGRAMME

Caroline QUEILLÉ

[c.queille@idealconnaissances.com](mailto:c.queille@idealconnaissances.com)

Tél. : 01 45 15 09 09 - Fax : 01 45 15 09 00



# 2<sup>es</sup> Assises Nationales de la Petite Enfance



**A retourner  
avant le 30 octobre 2009  
à IDEAL Connaissances**  
93 avenue de fontainebleau  
94276 LE KREMLIN BICETRE Cedex  
**ou par fax au 01 45 15 09 00**

## INSCRIPTION

Inscription également en ligne sur :  
**www.assises-petite-enfance.com**

IDEAL Connaissances est un organisme de formation déclaré sous le n° 11.94.07.205.94. Votre inscription est donc déductible des cotisations dues au titre de la formation continue.

### 1<sup>er</sup> inscrit

Nom/prénom \_\_\_\_\_

Organisme \_\_\_\_\_

Fonction \_\_\_\_\_

Adresse \_\_\_\_\_

Code postal \_\_\_\_\_ Ville \_\_\_\_\_

Tél \_\_\_\_\_ Fax \_\_\_\_\_

E-Mail (obligatoire)\* \_\_\_\_\_

*\*Une confirmation d'inscription vous sera adressée par email*

### 2<sup>e</sup> inscrit

Nom/prénom \_\_\_\_\_

Fonction \_\_\_\_\_

Tél \_\_\_\_\_ E-Mail (obligatoire)\* \_\_\_\_\_

*\*Une confirmation d'inscription vous sera adressée par email*

### 3<sup>e</sup> inscrit

Nom/prénom \_\_\_\_\_

Fonction \_\_\_\_\_

Tél \_\_\_\_\_ E-Mail (obligatoire)\* \_\_\_\_\_

*\*Une confirmation d'inscription vous sera adressée par email*

Au delà de 3 inscrits, merci de photocopier ce bulletin et de le joindre à l'original

S'inscrit aux 2<sup>es</sup> Assises Nationales de la Petite Enfance

**DEJEUNERS** Je participerai au(x) déjeuner(s) (réservation obligatoire)

**Judi 5 novembre**

**Vendredi 6 novembre**

1<sup>er</sup> Inscrit

2<sup>e</sup> Inscrit

3<sup>e</sup> Inscrit

1<sup>er</sup> Inscrit

2<sup>e</sup> Inscrit

3<sup>e</sup> Inscrit

#### Conditions d'inscription / annulation

Les inscriptions non réglées ne seront pas prises en compte. Cependant, les administrations ont la possibilité de fournir un bon de commande dûment signé par l'autorité compétente, si le règlement ne peut être joint à l'inscription. Toute annulation parvenue avant le 5 octobre 2009 donnera lieu à un remboursement de 80%. Après cette date, aucun remboursement ne pourra être effectué. Conformément à l'article 27 de la loi Informatique et libertés du 6/01/78, nous vous informons que les informations qui vous sont demandées feront l'objet d'un traitement automatisé de données à des fins commerciales. Vous pouvez accéder à ces informations et en demander la rectification si nécessaire.

**Si vous ne souhaitez pas que vos coordonnées soient transmises, cochez ici**



## 2<sup>es</sup> Assises Nationales de la Petite Enfance

# Inscription obligatoire

Pour une meilleure qualité des débats,  
le nombre de places disponibles par  
atelier est limité. Les inscriptions  
seront enregistrées par ordre d'arrivée.

### TARIFS TTC

	Tarif individuel	Tarif groupe*
Abonnés réseau "Petite Enfance" Adhérent Réseau IDEAL	<input type="checkbox"/> 120 € TTC / pers	<input type="checkbox"/> 96 € TTC / pers
Collectivités/Services de l'Etat	<input type="checkbox"/> 200 € TTC / pers	<input type="checkbox"/> 160 € TTC / pers
Associations/Enseignants	<input type="checkbox"/> 100 € TTC / pers	<input type="checkbox"/> 80 € TTC / pers
Entreprises	<input type="checkbox"/> 250 € TTC / pers	<input type="checkbox"/> 200 € TTC / pers
Etudiants et assistantes maternelles : nous consulter		Tarif unique pour les 2 jours (déjeuner compris)

Le tarif groupe s'entend pour tout bulletin faisant  
figurer, pour le même organisme, 2 inscrits ou plus.

\* applicable à l'ensemble des inscrits

**En cas d'invitation gratuite hors déjeuners, les repas sont au tarif unitaire de 28 € TTC (réservation obligatoire)**

Ces prix comprennent la participation aux conférences plénières, l'ensemble des ateliers  
et les déjeuners. Le transport et l'hébergement sont à la charge du participant.

**TOTAL : ..... € TTC x ..... personne(s) = ..... € TTC**

- Je règle par chèque établi à l'ordre d'IDEAL Connaissances  
 Je règle par mandat administratif (> 75 €)  
 Je souhaite recevoir un fichet de réduction SNCF (20 %)

Signature

Fait à ..... le .....

## INSCRIPTION AUX ATELIERS ET PLÉNIÈRES

### Jeudi 6 novembre

De **9h45** à **11h30**, je m'inscris à :

- Conférence plénière 1** - Accueil des jeunes  
enfants : quelle qualité au regard de l'équité ?

De **13h30** à **15h00**, je m'inscris à :

- Atelier 1** - La qualité de l'offre éducative :  
la qualité par le jeu  
 **Atelier 2** - Diversifier l'offre pour  
un accueil de qualité

De **15h00** à **17h15**, je m'inscris à :

- Atelier 3** - Co-éducation : quelle continuité  
entre les professionnels et les familles dans  
le projet éducatif ?  
 **Atelier 4** - Comment engager une démarche  
qualité "environnementale" dans les crèches ?

### Vendredi 7 novembre

De **9h00** à **10h30**, je m'inscris à :

- Conférence plénière 2** - La qualité au sein  
de l'Europe : outils et dispositifs

De **11h00** à **12h30**, je m'inscris à :

- Atelier 5** - Le curriculum : participer à la  
définition des objectifs et des valeurs pour des projets  
éducatifs de qualité  
 **Atelier 6**  
Qualité de l'accueil de la diversité

De **14h00** à **16h00**, je m'inscris à :

- Conférence plénière 3** - Les nouvelles  
formes de gouvernance : quelle place pour chacun ?